

## HEINE DELTA® 20T Dermatoskop

Vereint Präzisionsoptik mit der Möglichkeit zwischen polarisierter und nicht-polarisierter Beleuchtung zu wechseln



## Hochwertige Bilder und diagnostische Flexibilität

Das **DELTA 20T Dermatoskop** bietet konkurrenzlose Präzisionsoptik und mit Hilfe der „Toggle“-Funktion die Möglichkeit, zwischen polarisierter und nicht-polarisierter Beleuchtung zu wechseln, ohne zeitraubenden Austausch der Kontaktscheiben. Gleichzeitig ist Kontaktdermatoskopie mit Immersionsflüssigkeiten jederzeit möglich. So kann die Art der Untersuchung auf die jeweilige Läsion abgestimmt und die bestmögliche Befundung erreicht werden.



Der Begriff „Qualität“ ist heute einer der überstrapaziertesten und am meisten missbrauchten Begriffe in der Bestrebung Produkte zu verkaufen. Jedoch sind nur wenige Unternehmen in der Lage, die Qualität ihrer Produkte in Bezug auf die Vorteile und den Nutzen für den Endverbraucher zu konkretisieren. HEINE definiert die Vorteile der HEINE Qualität im Hinblick auf Leistung, Funktion und Langlebigkeit:



## LEISTUNG

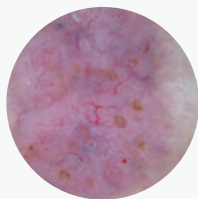
**HEINE Präzisionsoptik.** Das hochwertige achromatische Optiksistem liefert gestochen scharfe und hochaufgelöste Bilder. Mit dem Fokussiersystem wird eine 10- bis 16-fache Vergrößerung erreicht, für die detaillierte Ansicht selbst kleinster Strukturen.

**Es gibt LED. Und es gibt LED<sup>HQ</sup>.** HEINE hat einen neuen Standard gesetzt, indem von der Materialauswahl über die Verarbeitung, von der Lichtstärke sowie vom Wärmemanagement bis zu einem möglichst hohen Farbwiedergabe-Index das Beste gerade gut genug ist. **Wir nennen das LED in HEINE Qualität. Kurz LED<sup>HQ</sup>.**

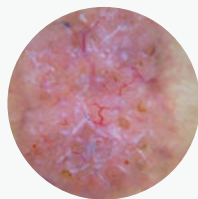


LED IN HEINE QUALITÄT.

„Blink Sign“ bei der Aufnahme eines Basalzellkarzinoms



Aufnahme mit nicht-polarisiertem Licht



Aufnahme mit polarisiertem Licht



## FUNKTION

**„Toggle“-Funktion zum Umschalten zwischen polarisiertem und nicht-polarisiertem Beleuchtungsmodus.** Bequemer Wechsel zwischen polarisierter und nicht-polarisierter Ansicht durch Betätigen einer Taste. Kein Wechseln der Kontaktscheibe nötig. Die zusätzliche diagnostische Funktion ermöglicht beim Betrachten von kristallinen Strukturen und Milien das Erkennen des sogenannten „Blink Signs“.

**Optionale kleine Kontaktscheibe.** Spezielle kleine Kontaktscheibe für schwer zugängliche Läsionen.

### Möglichkeiten für die digitale Dokumentation.

Kann mit dem HEINE Digitalkamera-Linsensystem problemlos an die Spiegelreflexkameras der wichtigsten Hersteller angeschlossen werden. Die speziell entwickelten Linsen des Fotoadapters vereinen die Kamera und das DELTA 20T zu einer unschlagbaren Kombination. Das Ergebnis ist Bildqualität auf höchstem Niveau.



## LANGLEBIGKEIT

**HEINE gewährt 5 Jahre Garantie.** Unseren hohen Anspruch an die Produktqualität jedes HEINE Instruments erfüllen wir mit einer hohen Fertigungstiefe und einer lückenlosen Kontrolle jedes einzelnen Schrittes.

**LED Wärmemanagement.** Für eine gleichbleibende Leistung und die Produktstabilität brauchen LED-Beleuchtungssysteme ein effektives Wärmemanagement. Modernste LED Träger-Technologie im DELTA 20T leitet durch einen optimierten Aufbau aus Hochleistungs-Materialien die Wärme perfekt von den LEDs ab und garantiert somit eine konstante Qualität und Leistung über die gesamte Lebensdauer von bis zu 50.000 Stunden.



## BESTELLINFORMATIONEN


**DELTA 20T Set mit BETA4 NT Ladegriff**

Das Set umfasst den DELTA 20T Dermatoskop-Aufsatz, Kontaktscheibe mit Skala, **BETA4 NT Ladegriff mit NT4 Tisch-Ladegerät**, Hartschalenetui


K-262.24.420

**DELTA 20T Set mit BETA4 USB Ladegriff**

Das Set umfasst den DELTA 20T Dermatoskop-Aufsatz, Kontaktscheibe mit Skala, **BETA4 USB Ladegriff mit USB Kabel und Steckernetzteil**, Griffablage, Hartschalenetui

K-262.28.388 

Das Set umfasst den DELTA 20T Dermatoskop-Aufsatz, Kontaktscheibe mit Skala, **BETA4 USB Ladegriff**, Hartschalenetui

K-262.28.387 **DELTA 20T Set mit BETA Batteriegriff**

Das Set umfasst den DELTA 20T Dermatoskop-Aufsatz, Kontaktscheibe mit Skala, **BETA Batteriegriff**, Hartschalenetui

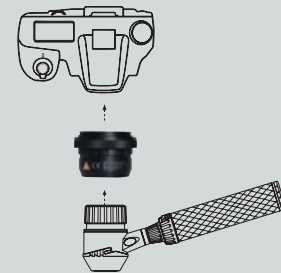
K-262.10.118

**SLR Fotoadapter**

für Dermatoskop/Digital-Spiegelreflexkamera, mit Optik.  
Großes Übersichtsfeld, scharfes Bild.

für Canon K-000.34.185

für Nikon K-000.34.186



Nähere Informationen und weitere Konfigurationsmöglichkeiten finden Sie auf [www.heine.com](http://www.heine.com)

Technische Änderungen vorbehalten.

© 2021 HEINE Optotechnik GmbH &amp; Co. KG. Alle Rechte vorbehalten.

Ihr Fachhändler

08/21. A-000.00.212 d