

# Vscan Air™ SL

Sektor- und Linear-Schallkopf in einer Sonde.

Mehr sehen. Schneller behandeln.



GE HealthCare

# Freiheit und Flexibilität

Das Vscan Air SL setzt neue Maßstäbe im Bereich der tragbaren Ultraschallgeräte mit einer flexiblen, kabellosen Sektor- und Linear-Dualsonde für kristallklare Ultraschallbilder, jederzeit und überall einsatzbereit. Das extrem kompakte Ultraschallgerät wurde für Ihre speziellen Anforderungen entwickelt und ist immer dabei – kabellos, anpassbar und intuitiv. Das Vscan Air ist klein und leicht und damit auch Ihr stetiger Begleiter bei jedem Patienten.

## Direkte Einblicke im Taschenformat

Beschleunigen Sie Diagnose- und Behandlungsentscheidungen mit dem Vscan Air SL für schnelle Herz- und Gefäßuntersuchungen. Mit Hilfe der Vscan Air App kann das Vscan Air SL sowohl mit Android™-als auch mit iOS™-Mobilgeräten verbunden werden.

## Für Sie entwickelt!

Integrieren Sie das Vscan Air Ultraschallsystem optimal in Ihren klinischen Alltag. Unsere ultraportablen Geräte können einfach und intuitiv bedient werden.

## 2-in-1-Leistung

Die Dualsonde des Vscan Air SL ermöglicht Untersuchungen von oberflächlichen und tieferliegenden Strukturen bei gleichbleibender Bildqualität.

## Garantierte Langlebigkeit

Das Gerät ist wasserdicht, durch eine dreijährige Garantie abgesichert, nach militärischen Normen sturzgeprüft und für die Flugrettung oder Einsatzfahrzeuge zugelassen. Wir unterstützen Sie auch mit zuverlässigem Service vor Ort sowie Online-Schulungen.



# Entwickelt für Sie. Entwickelt für Ihre Anforderungen.

Nehmen Sie das Vscan Air SL überallhin mit hin\* – dank kabelloser Freiheit und maximaler Portabilität. Die Sektor-Sonde ist ideal für eine schnelle Befundung des Herzens. Die gegenüberliegende Sondenseite des Vscan Air SL ist linear angeordnet, sodass beim Wechsel von der kardialen zur vaskulären Untersuchung wirklich nichts unentdeckt bleibt. Sie müssen Ihr Ultraschallgerät nicht mehr suchen – es passt in Ihre Kitteltasche.



Das anwenderzentrierte und intuitive Design ermöglicht einfache Vorgänge, auch dank der Wisch-/Tippsteuerung und einer einfachen Benutzeroberfläche.



Flexibles Arbeiten dank kabelloser Geräteanbindung und Datenfreigabe für Ihren DICOM®-Netzwerkserver oder freigegebene Ordner. Ihre Bilderserie kann nach der Untersuchung übertragen werden.



Mit nur wenigen Klicks können Sie Ultraschallbilder oder -bildserien anonymisiert aus der Vscan Air App heraus an installierte Apps auf Ihrem Device, weiterleiten.



Sowohl die Elektronik als auch die Sonde des Geräts werden kontinuierlich überwacht, um eine ordnungsgemäße Funktion auch nach einem Sturz sicherzustellen.



Dank Smart-Connect, bei der die Sonde während des Ladevorgangs mit dem Anzeigergerät verbunden bleibt, kann mit der Untersuchung sofort begonnen werden.



Gynäkologische Anwendungen, wie fetale Größe, Fruchtwasser und geschätztes fetales Gewicht können bestimmt bzw. untersucht und mit Anmerkungen versehen werden.



Die erstklassige Cybersicherheit bietet eine Zwei-Punkt-Verschlüsselung zum Schutz Ihrer Daten und die Ihrer Patienten.



Intuitive Mess-Tools für rasche Messungen direkt am Ort des Geschehens.



Versehen Sie Bilder direkt auf der Anzeige mit Anmerkungen und optimieren Sie damit Ihren Arbeitsablauf.



Entwickelt wurde das Gerät für sowohl Einsteiger als auch Experten zur Durchführung standardmäßiger sowie fortgeschrittener Ultraschalluntersuchungen.



B-Mode



Farbdoppler



Pulsed Wave Doppler



M-Mode

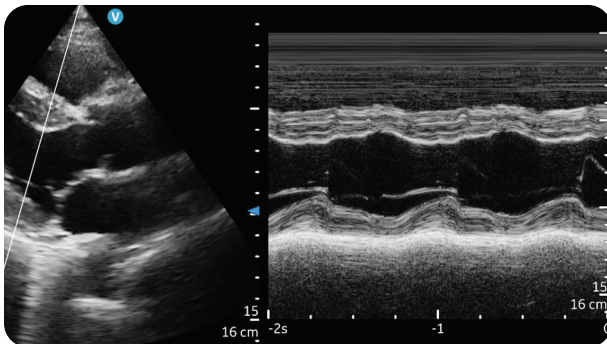
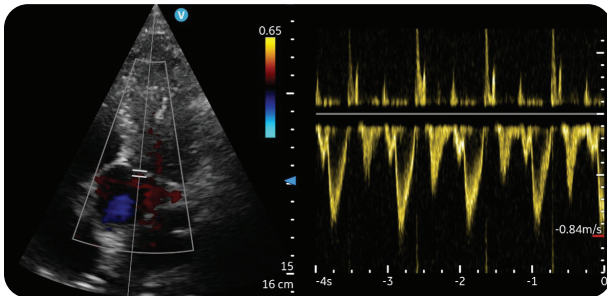
\* Das Gerät ist für einen limitierten Einsatz außerhalb professioneller medizinischer Einrichtungen freigegeben. Der Einsatz ist auf die, in der Gebrauchsanweisung beschriebenen Umgebungsbedingungen, beschränkt. Für detaillierte Informationen wenden Sie sich bitte an einen Verkaufsberater von GE Healthcare.

# Sichere Behandlungen dank SignalMax + XDclear

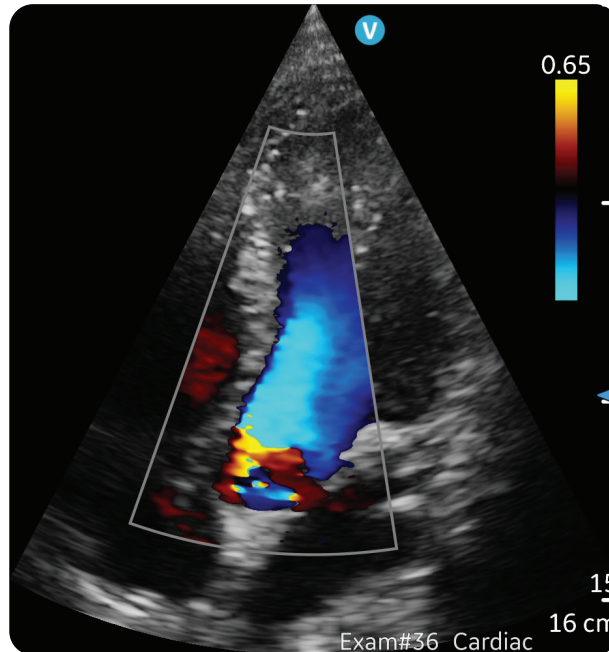
Kardiale Bildqualität, auf die Sie sich verlassen können.

Wir als GE HealthCare erweitern die Grenzen der Bildqualität bei Ultraschalluntersuchungen mit unseren patentierten Technologien wie SignalMax™ oder XDclear™. Wir setzen neue Maßstäbe für tragbare Ultraschallgeräte und bieten eine außergewöhnliche Bildqualität mit einer an die Sektorsonde angepasste XDclear-Technologie. Dazu wurde die hohe Signalintensität von SignalMax™ mit der branchenführenden Monokristall-Sondentechnologie kombiniert. Das Ergebnis ist eine außergewöhnliche Eindringtiefe, Auflösung und Sensitivität bei der Bildgebung.

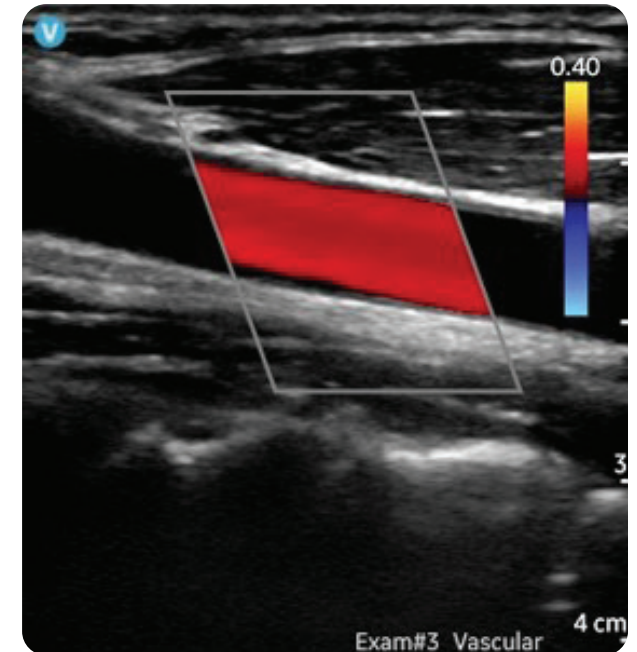
Das Vscan Air SL beinhaltet dank seiner Dualsonde sowohl einen Sektor- als auch einen Linear-Schallkopf in einem Gerät.



Kardialer PW-Doppler (oben); M-Mode (unten)



Apikale Fünf-Kammer-Ansicht mit Color Flow



Arteria carotis communis mit Color Flow

# Holen Sie das Beste aus Ihrem Vscan Air heraus

Leistungsstarke Bildgebung. Leistungsstarke Verbindung. Zwei Abo-Optionen.

Vscan Air + Digital Tools bringen Ihr tragbares Ultraschallgerät noch einen Schritt weiter, indem wir Sie mit einer Reihe von benutzerzentrierten digitalen Werkzeugen durch unsere optionalen Vscan Air Abonnements verbinden. Verbessern Sie Ihren Arbeitsablauf mit sicheren Lösungen für Zusammenarbeit sowie Bild- und Geräteverwaltung.



## Unsere individuellen Lösungen umfassen:



### MyImageCloud<sup>†</sup>

Cloud-Speicher für Verwaltung, Freigabe und Fernzugriff auf Bilddaten und Untersuchungen von jedem Ort aus.



### MyRemoteShare<sup>\*</sup>

Einfache und sichere Echtzeitverbindung dank Audio-, Video- und Bildschirmfreigabe.

## Fleet Solutions ermöglicht den Zugriff auf:



### MyDeviceHub

Verwaltung und Steuerung Ihrer gesamten Vscan AirGeräte aus der Ferne.



### MyRemoteShare<sup>\*</sup>

Einfache und sichere Echtzeitverbindung mit Kollegen und Referenten dank Audio-, Video- und Bildschirmfreigabe.

\* MyRemoteShare ist nicht für Diagnosezwecke vorgesehen.

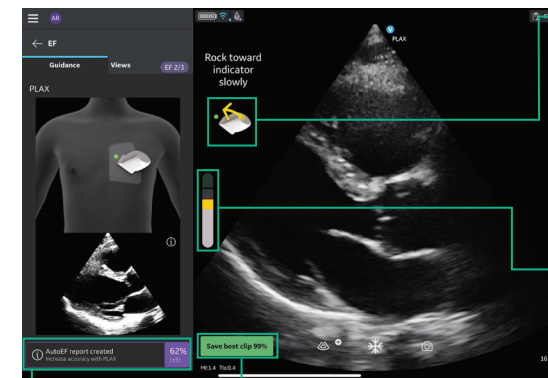
† Funktioniert mit Centricity™ Universal Viewer Zero Footprint und Centricity Enterprise Archive.

## Zuverlässiges Schallen

Vscan Air SL mit Caption Guidance™-Software bietet eine Echtzeit-Anleitung, die Ihnen Schritt für Schritt zeigt, wie Sie die Sonde bewegen müssen, um echokardiografische Standardaufnahmen in diagnostischer Qualität zu erstellen - jederzeit und überall\*\*.

Außerdem wird Sie bei bestimmten Herzansichten nach der Aufnahme eines Bildes eine linksventrikuläre Auswurffraktion (LVEF) automatisch berechnet, um die Auswertung zu unterstützen.

## Und so funktioniert es:



### Richtungsweisende Anleitung

Lassen Sie sich in Echtzeit anleiten, wie Sie die Sonde für die gewünschte Ansicht richtig positionieren.

### Qualitätsanzeige

Die Qualitätsanzeige steigt in Echtzeit an, wenn sich das Bild verbessert und der Befundqualität näher kommt.

### AutoEF

Automatische Berechnung der linksventrikulären Auswurffraktion (LVEF) aus einer oder mehreren Ansichten: PLAX, AP2 und AP4. Die Genauigkeit der Berechnung nimmt mit jeder erfassten Ansicht zu.

### Besten Clip speichern

Tippen Sie auf "Save Best Clip" (Besten Clip speichern), um die beste verfügbare Bildschleife für jede Ansicht auszuwählen.

### AutoCapture

In den Fällen, in denen Sie den Qualitätsschwellenwert erreichen, speichert AutoCapture Ihren Clip automatisch. Sie müssen nicht auf „Speichern“ tippen.

# Entwickelt von GE HealthCare, inspiriert von Ihren Anforderungen

Als Pionier in Sachen Ultraschallinnovationen hat GE HealthCare mit dem Vscan ein Ultraschallgerät im Taschenformat entwickelt, das auf unserer kontinuierlichen Zusammenarbeit mit Ärzten und Kliniken auf der ganzen Welt beruht.

Unsere benutzerfreundlichen Sonden im Taschenformat sind mit der gleichen Ultraschallinnovation ausgestattet, für die GE HealthCare bekannt ist, und unterstützen eine wachsende Zahl von Gesundheitsdienstleistern in mehr als 100 Ländern.



Folgen Sie uns @Vscan

© 2024 GE HealthCare.

\*\* Das Gerät wurde für den begrenzten Gebrauch außerhalb professioneller Gesundheitseinrichtungen geprüft. Die Verwendung ist auf die in der Gebrauchsanweisung beschriebenen Umgebungsbedingungen beschränkt.

Vscan Air, SignalMax, XDClear und Caption AI sind Marken von GE HealthCare. GE ist eine Marke der General Electric Company, die unter Markenlizenz verwendet wird. DICOM ist eine eingetragene Marke der National Electrical Manufacturers Association. Android ist eine Marke von Google LLC. IOS ist eine Marke von Cisco.

Die kommerzielle Verfügbarkeit von GE HealthCare-Produkten hängt von der Erfüllung der lokalen Anforderungen in einem bestimmten Land oder einer bestimmten Region ab. Weitere Informationen erhalten Sie von Ihrer GE HealthCare-Niederlassung. Nur für medizinisches Fachpersonal bestimmt.

Die kardiologische Anleitung und Interpretation durch Caption AI™ umfasst die von Caption Health, Inc. entwickelte und lizenzierte Software Caption Guidance™ und Caption Interpretation AutoEF™.

JB28296XX, JB00696DCH

## Wir sind an Ihrer Seite.

Wir unterstützen Sie auf Ihrem Weg – vom ersten Ultraschall bis zur sicheren Anwendung. Holen Sie das Beste aus Ihrem System heraus – von der einfach zu bedienenden Sonde und der intuitiven App, bis hin zu den renommierten Service- und Schulungstools von GE Healthcare. Das Vscan Air wird mit einer dreijährigen Sorglos-Garantie geliefert.



GE HealthCare